

Green Office

สำนักงานสิ่งแวดล้อมภาคที่ 13 (ชลบุรี)



หมวด 3

การใช้พลังงานและทรัพยากร
(Energy and Resource)



สสภ.13 (ชลบุรี) มุ่งมั่น ลดมลพิษ
เป็นมิตรกับสิ่งแวดล้อม พร้อมใจรักษา
พัฒนาสู่สำนักงานสีเขียว

"Strive for green working and living environments"

การดำเนินงานภายใต้หมวด 3 : การใช้พลังงานและทรัพยากร

1) แต่งตั้งคณะกรรมการ

การใช้พลังงาน

1. คำสั่งแต่งตั้งคณะกรรมการลดใช้พลังงานของ สสภ.13 (ชลบุรี)
2. คำสั่งแต่งตั้งผู้ดูแลรับผิดชอบการปฏิบัติตามมาตรการประหยัดพลังงาน

การใช้น้ำ

3. คำสั่งแต่งตั้งคณะกรรมการลดการใช้ทรัพยากรน้ำ ของ สสภ.13 (ชลบุรี)
4. คำสั่งแต่งตั้งผู้ดูแลรับผิดชอบการปฏิบัติตามมาตรการควบคุมการใช้น้ำ

การใช้ทรัพยากร

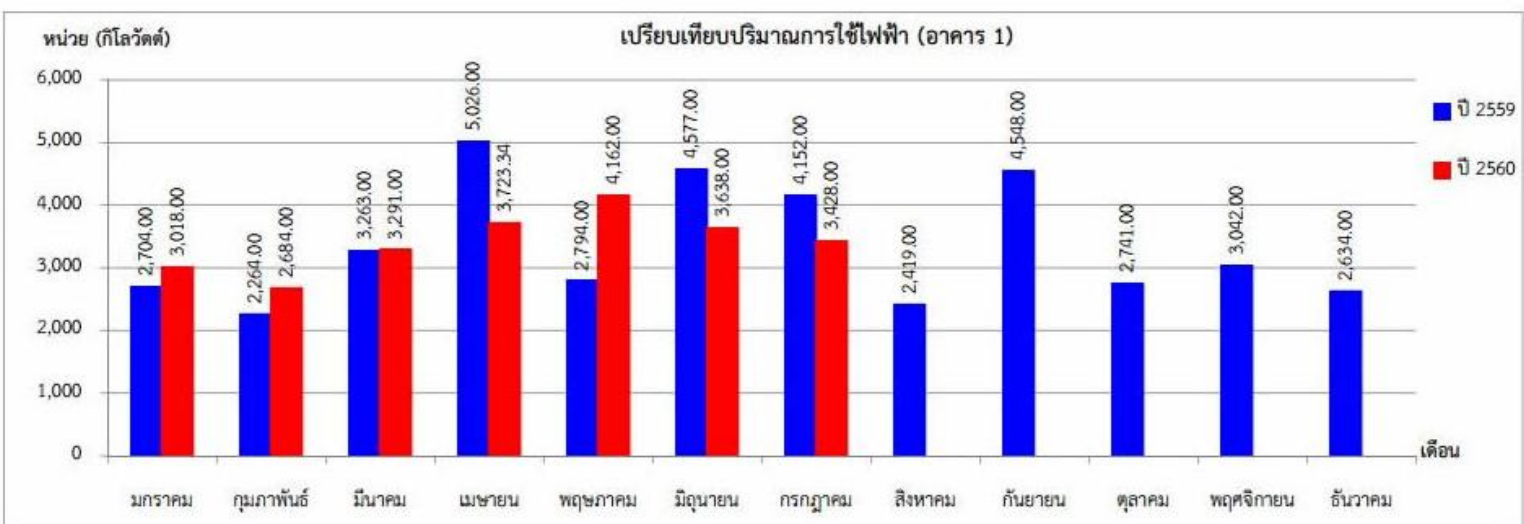
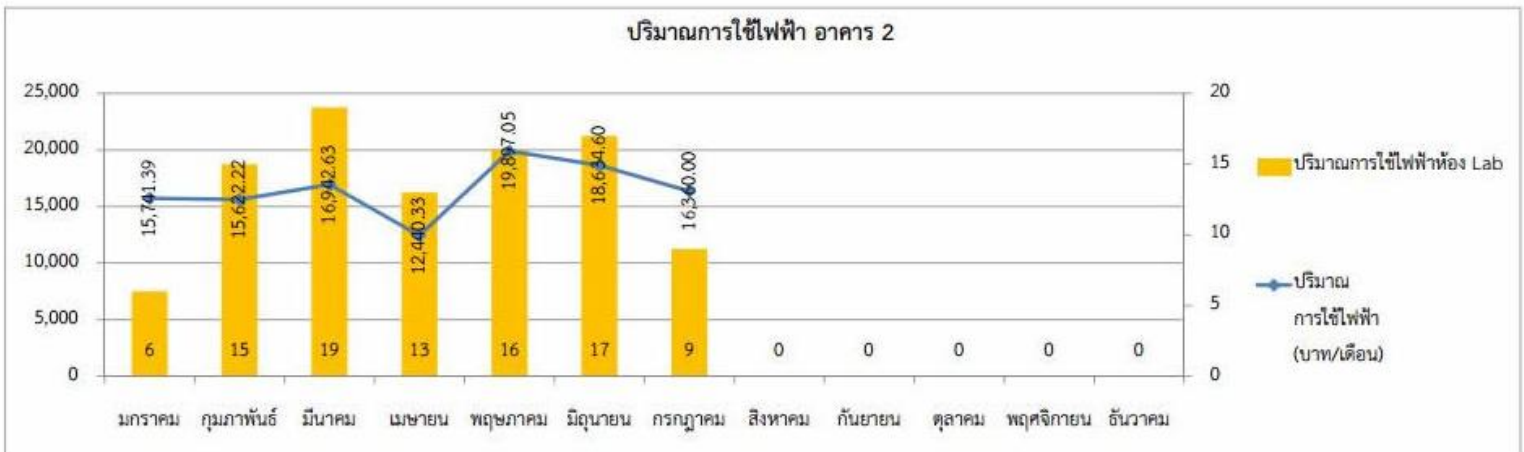
5. คำสั่งแต่งตั้งคณะกรรมการควบคุมระบบการใช้ทรัพยากรให้ประหยัดและเป็นมิตรต่อสิ่งแวดล้อม

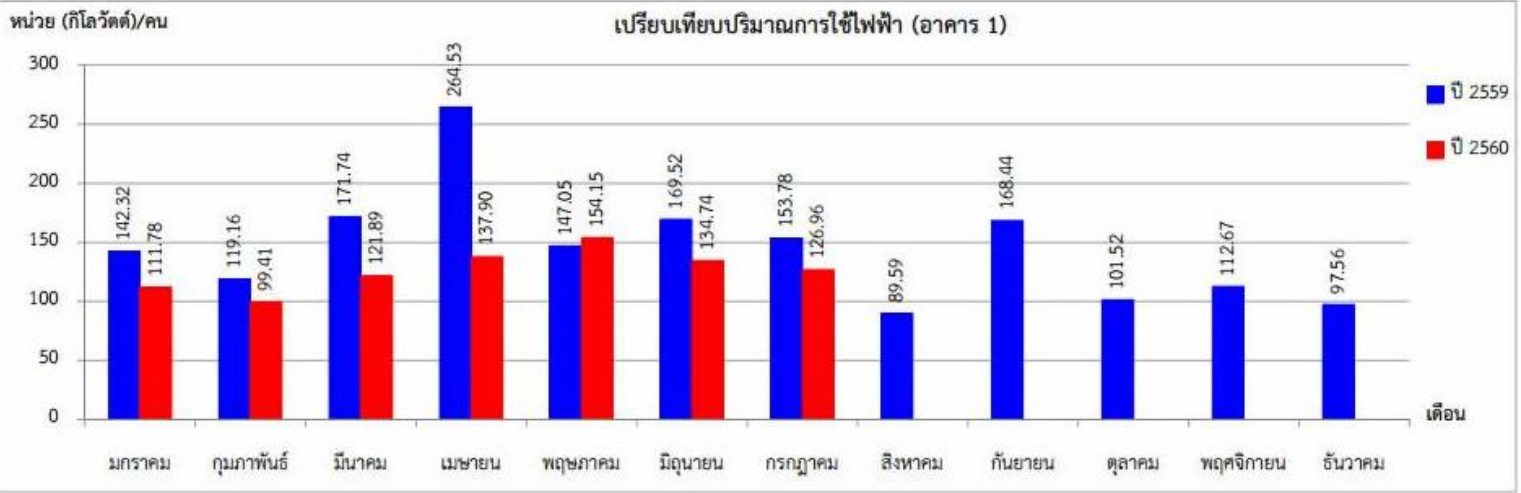
2) กำหนดมาตรการและแนวทางปฏิบัติในการลดการใช้พลังงาน ใช้น้ำ และทรัพยากร



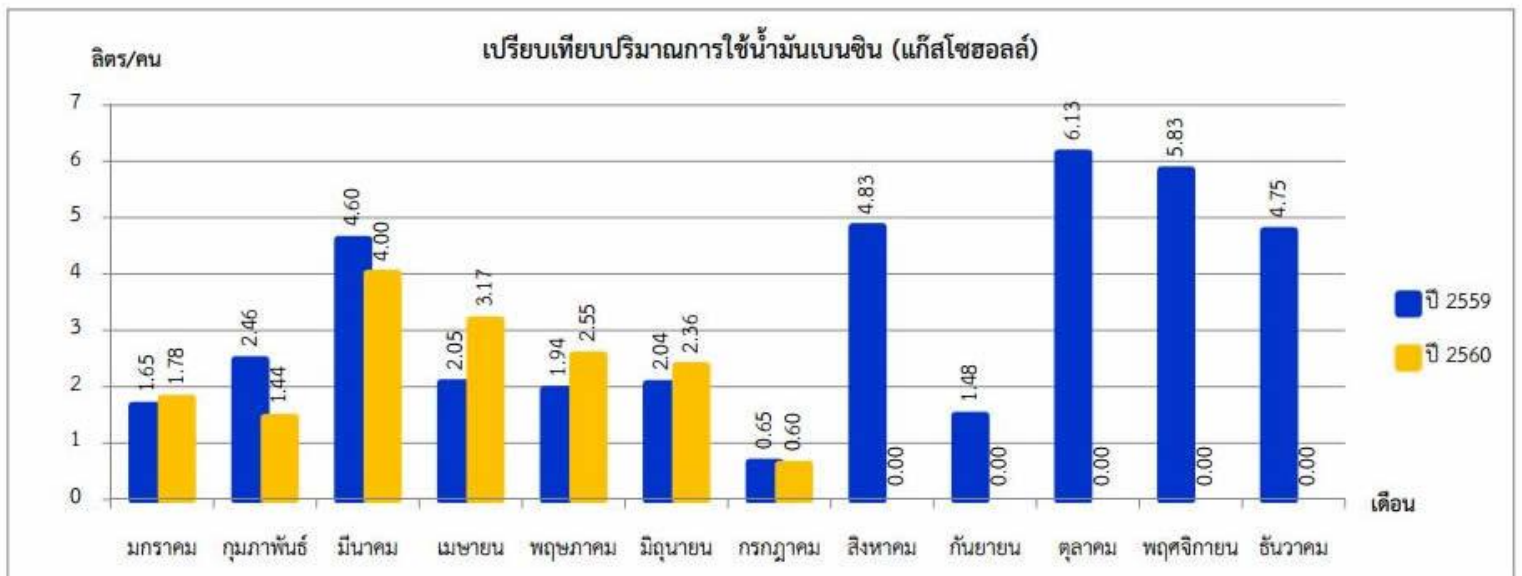
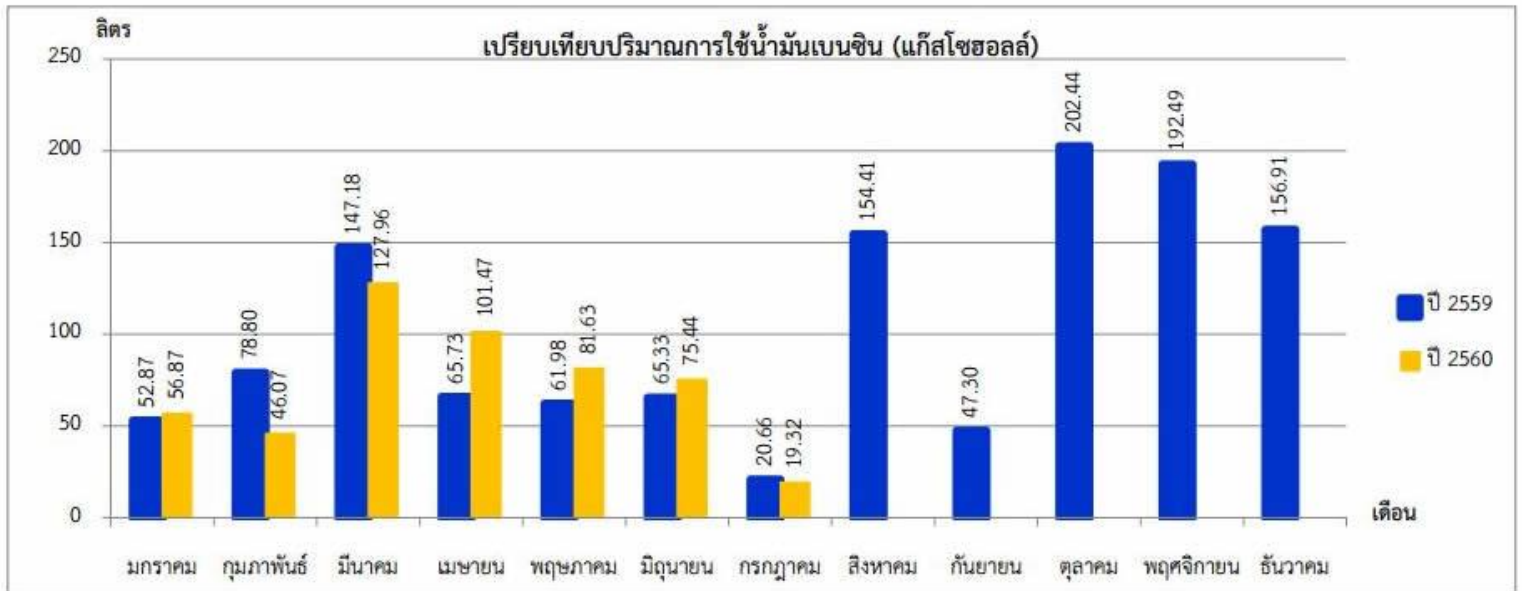
3) รายงานผลการใช้พลังงาน การใช้น้ำ และการใช้ทรัพยากร

▶ ปริมาณการใช้ไฟฟ้า

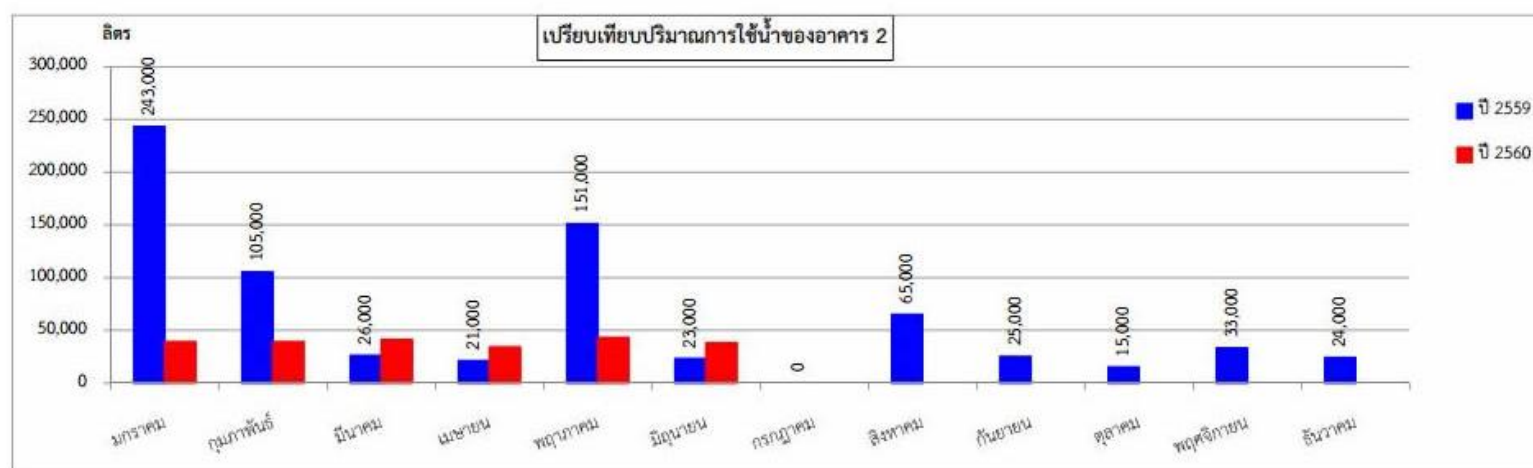
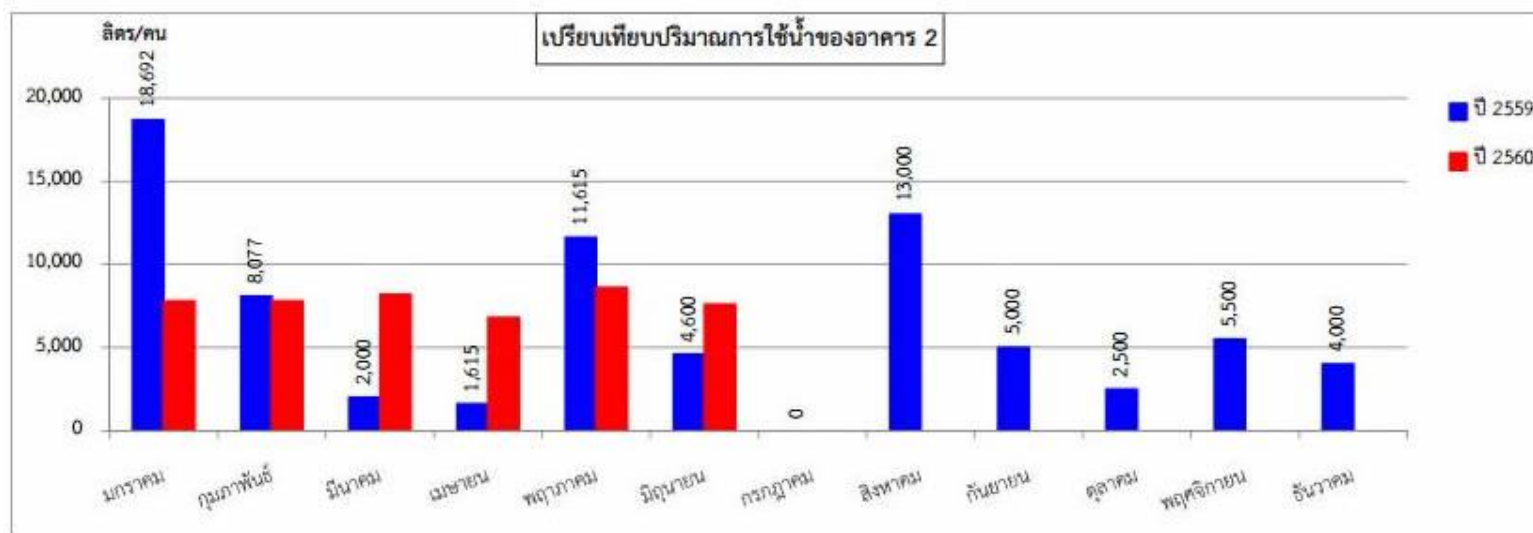
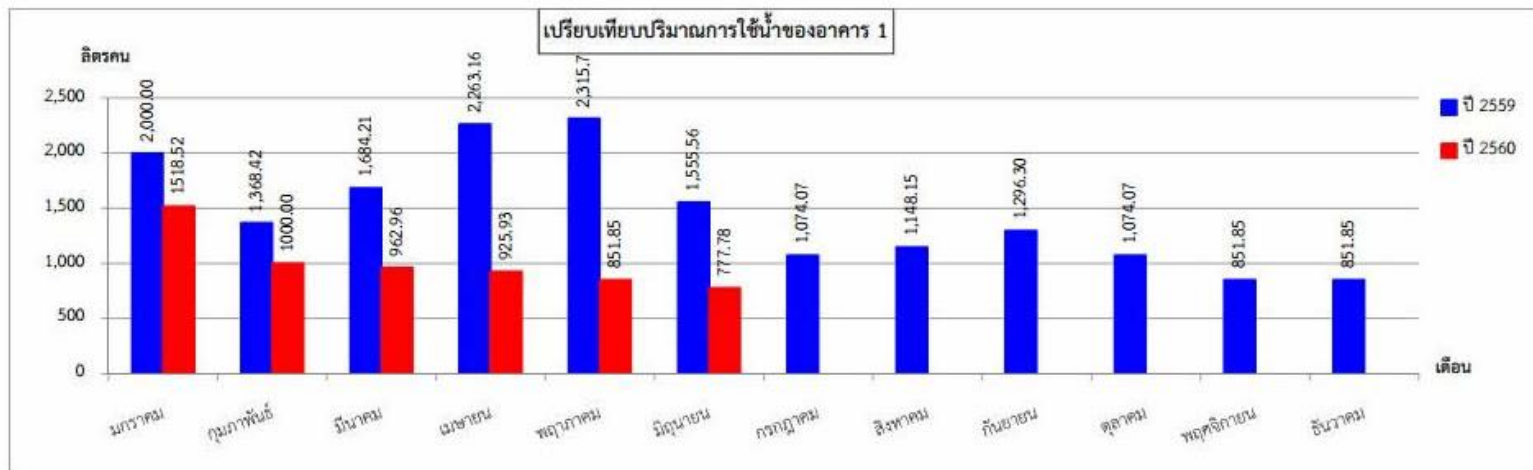
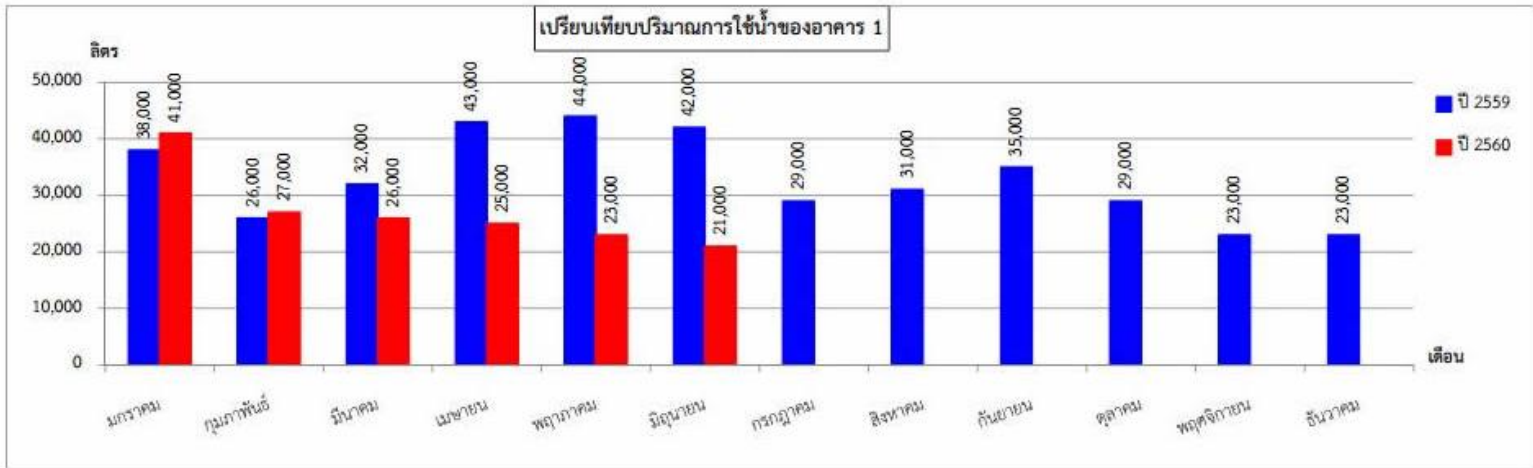




▶ ปริมาณการใช้เชื้อเพลิง

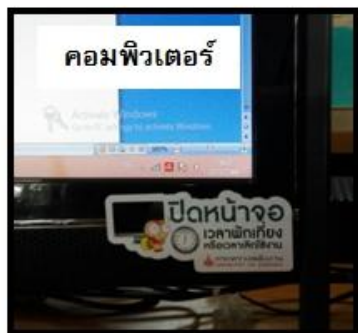


ปริมาณการใช้น้ำ



4) ทำป้ายบ่งชี้รณรงค์ลดการใช้พลังงาน ใช้น้ำ และการใช้ทรัพยากร

ป้ายรณรงค์ 1. ลดการใช้ไฟฟ้า



ป้ายรณรงค์ 3. ลดการใช้ทรัพยากร

