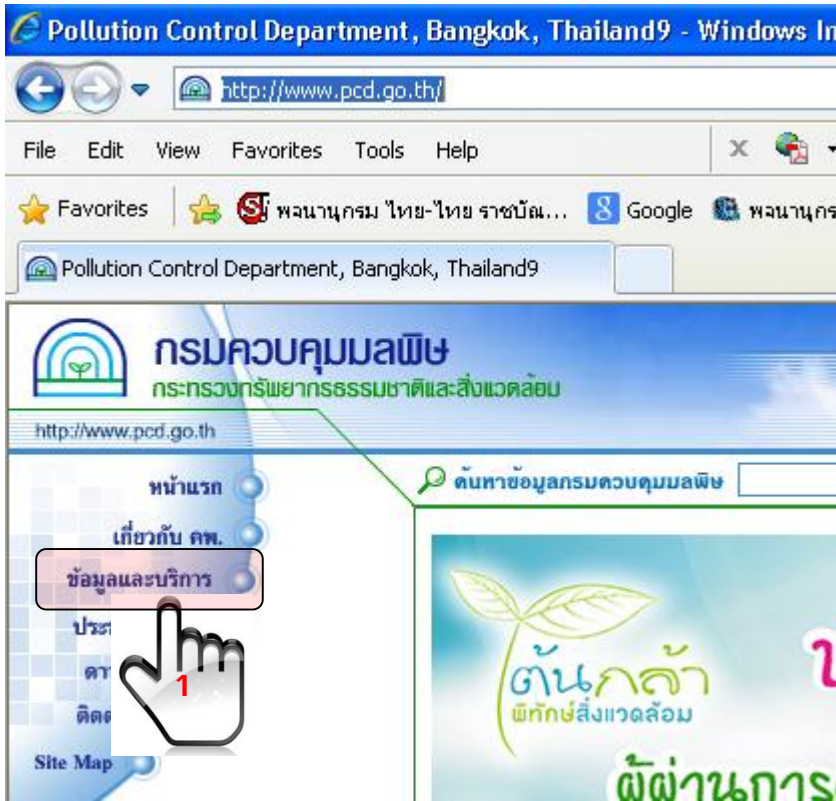
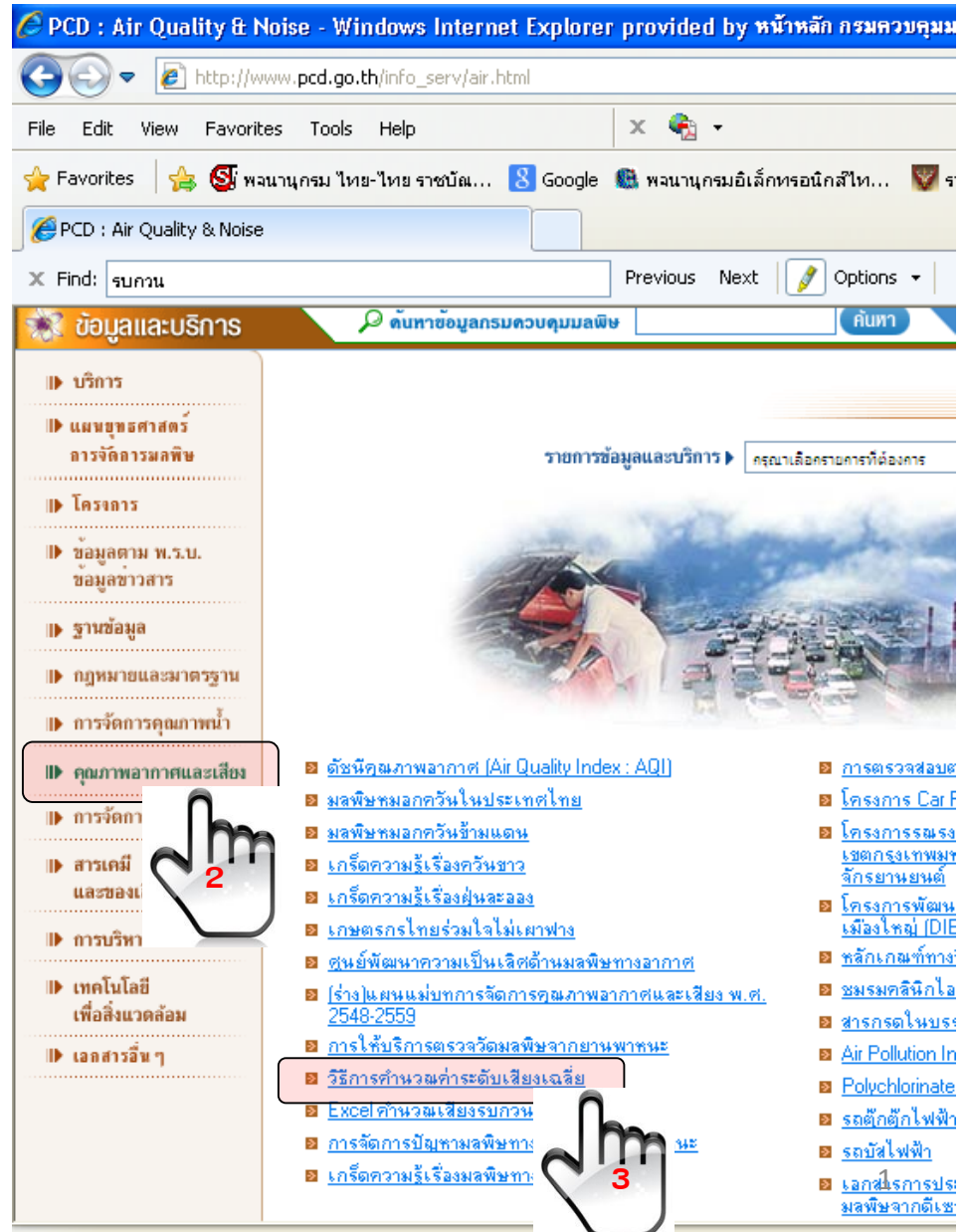
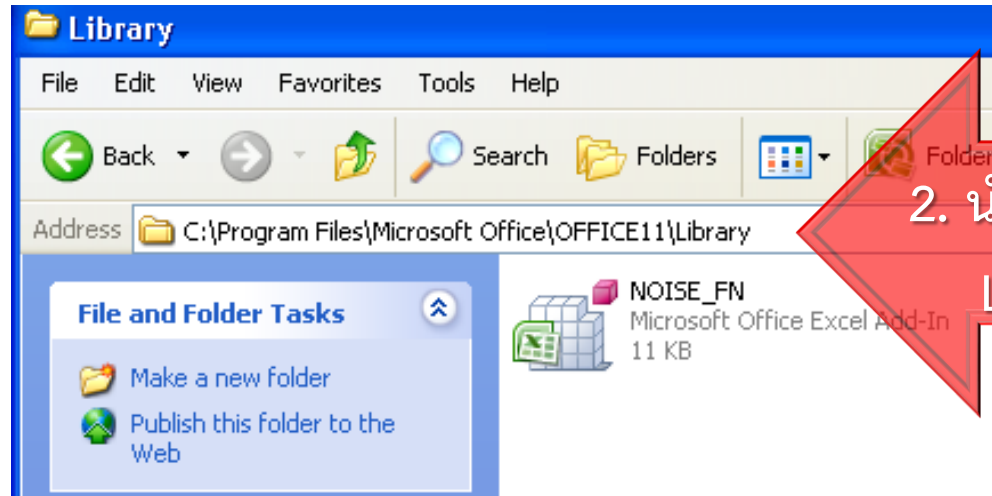


วิธีการคำนวณค่าระดับเสียงเฉลี่ย



1. ดาวน์โหลดฟังก์ชันคำนวณระดับเสียงเฉลี่ยจากเว็บไซต์กรมควบคุมมลพิษ





2. นำไฟล์ที่ดาวน์โหลดไว้ที่

Library folder

3. เปิดโปรแกรม Microsoft Excel

4. ดำเนินการให้ฟังก์ชันคำนวณค่าระดับเสียงเฉลี่ย สามารถทำงานได้บนโปรแกรม Microsoft Excel

4.1 Microsoft Excel 2007

Recent Documents

- 1 Excel_NoiseCal
- 2 56 การใช้ไฟฟ้า คลอง 6 ตค55-กย56
- 3 Excel_noiseCal (2013)
- 4 รายชื่อ จนท ศพ-อีเมล
- 5 ตัว
- 6 แผนตรวจวัดISO-57
- 7 ผลตัวชี้วัด 56
- 8 อัดรา
- 9 อัดรา

สรุผลสอบราคาข่าวสาร 55
คะแนนข่าวสาร 54
แผน (ปรับโครงสร้าง) สมอ ปรีบ
กรอบค่าใช้จ่ายล่วงหน้า สจจ
แผนการเข้าสถานี สคบ-สสส
ผลจัดลำดับ
คำขอตั้งงบประมาณ สจจ. ปี 57-แบบฟอร์ม 1-3,5,10-...
แผนงบ 57 สสส

Excel Options Exit Excel

Excel Options

Popular
Formulas
Proofing
Save
Advanced
Customize
Add-Ins
Trust Center
Resources

View and manage Microsoft Office Add-ins

Add-ins

Name
Active Application Add-ins
Acrobat PDFMaker Office COM Addin
Noise_Fn
Inactive Application Add-ins
Analysis ToolPak
Analysis ToolPak - VBA
Conditional Sum Wizard
Custom XML Data
Date (Smart tag lists)
Euro Currency Tools
Financial Symbol (Smart tag lists)
Headers and Footers
Hidden Rows and Columns
Hidden Worksheets
Internet Assistant VBA
Invisible Content
Lookup Wizard
Person Name (Outlook e-mail recipients)
Solver Add-in
Document Related Add-ins
No Document Related Add-ins

Add-in: Acrobat PDFMaker Office COM Addin
Publisher: Adobe Systems, Incorporated
Location: C:\Program Files\Adobe\Acrobat 8.0\PDFMaker\Office\PDFMOfficeAddin.dll
Description: Acrobat PDFMaker Office COM Addin

Manage: Excel Add-ins Go...

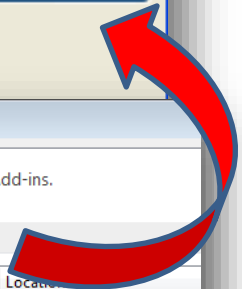
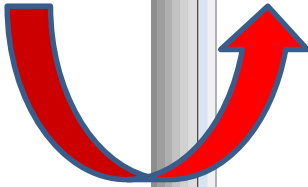
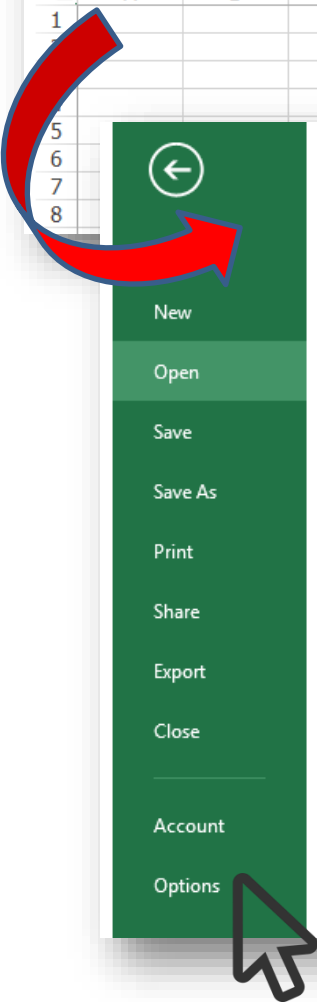
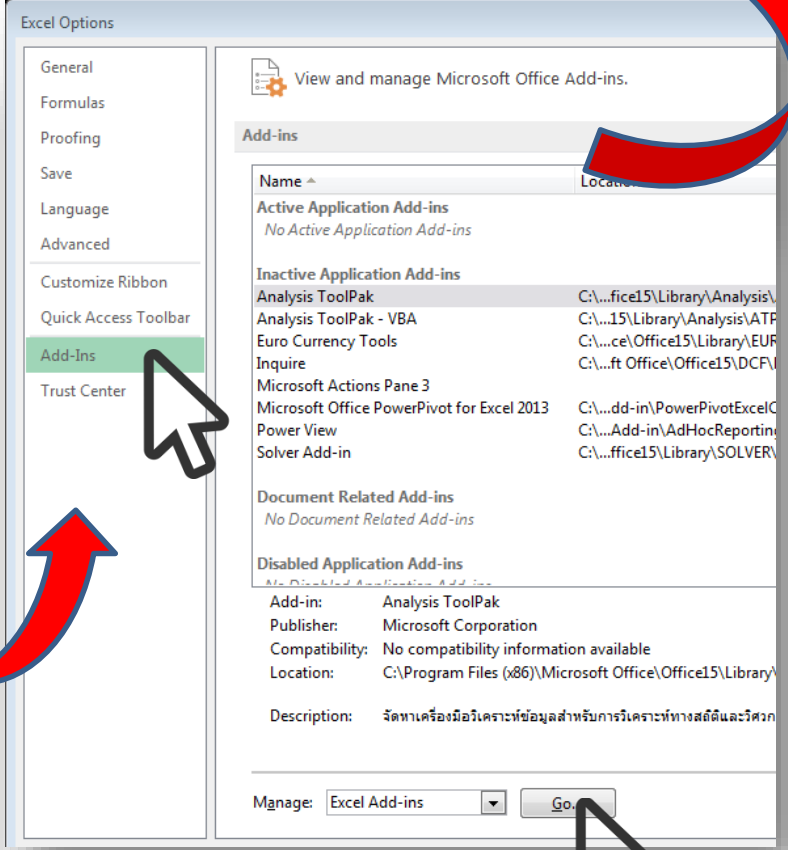
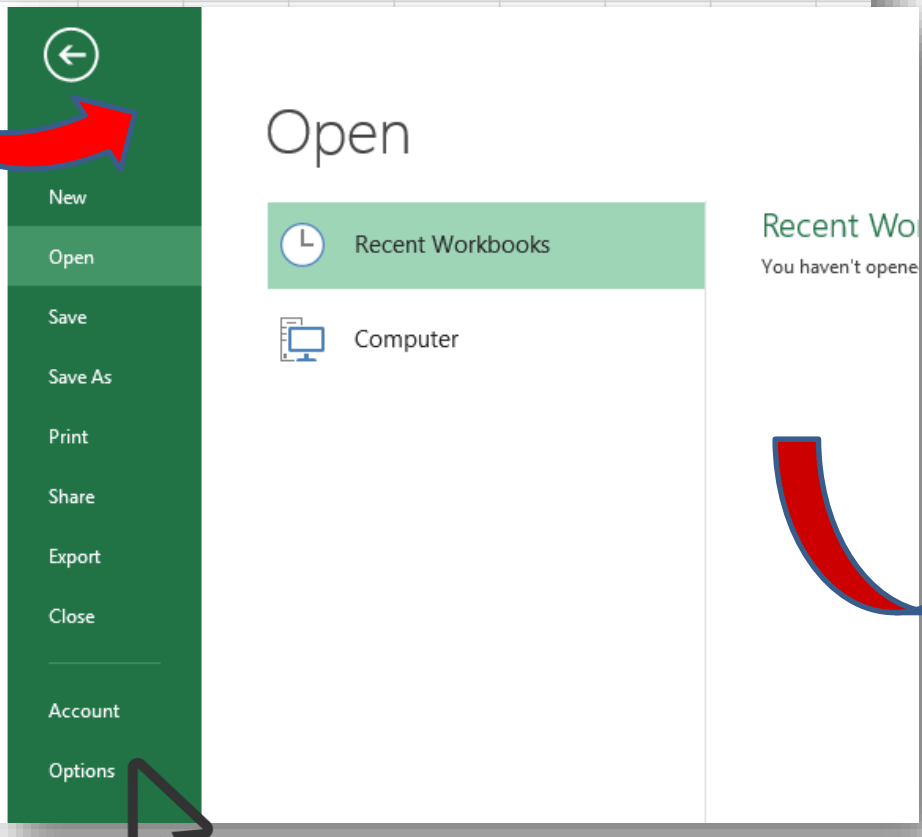
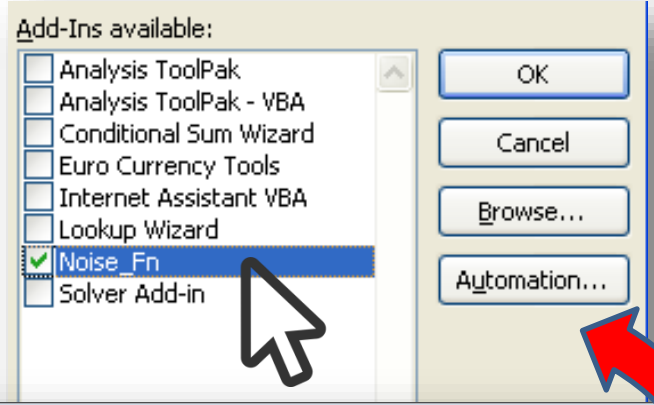
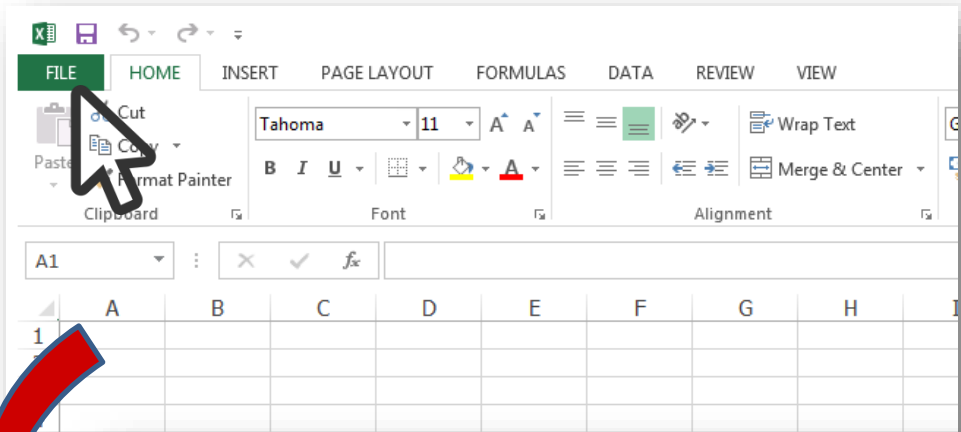
Add-Ins

Add-Ins available:

- Analysis ToolPak
- Analysis ToolPak - VBA
- Conditional Sum Wizard
- Euro Currency Tools
- Internet Assistant VBA
- Lookup Wizard
- Noise_Fn
- Solver Add-in

OK
Cancel
Browse...
Automation...

4.2 Microsoft Excel 2013



5. วิธีการใช้งาน

หมายเหตุ : การใช้งานฟังก์ชันคำนวณค่าระดับเสียงอื่นๆ ให้ดูรายละเอียดจากวิธีการใช้สำหรับ Microsoft Excel 2003

เลือก fn

เลือก User Defined

เลือก LEQ

Addr1 เลือกช่วงข้อมูลที่ ต้องการคำนวณ

Row	Column A	Column B	Column C	Column D	Column E	Column F	Column G	Column H	Column I
1									
2	67.5								
3	68.1								
4	66								
5	67.7								
8	=								

Formula bar: =LEQ(A2:A5)

Function Arguments: Addr1: A2:A5, Addr2: (empty), Formula result: 67.39363924