

พิกัดก่อสร้างฝายชลอน้ำแบบกึ่งถาวรท้องที่อำเภอเกาะสมุย จังหวัดสุราษฎร์ธานี

ตามโครงการอนุรักษ์ฟื้นฟูทรัพยากรธรรมชาติและสิ่งแวดล้อมในเขตพื้นที่คุ้มครองสิ่งแวดล้อมจังหวัดสุราษฎร์ธานี

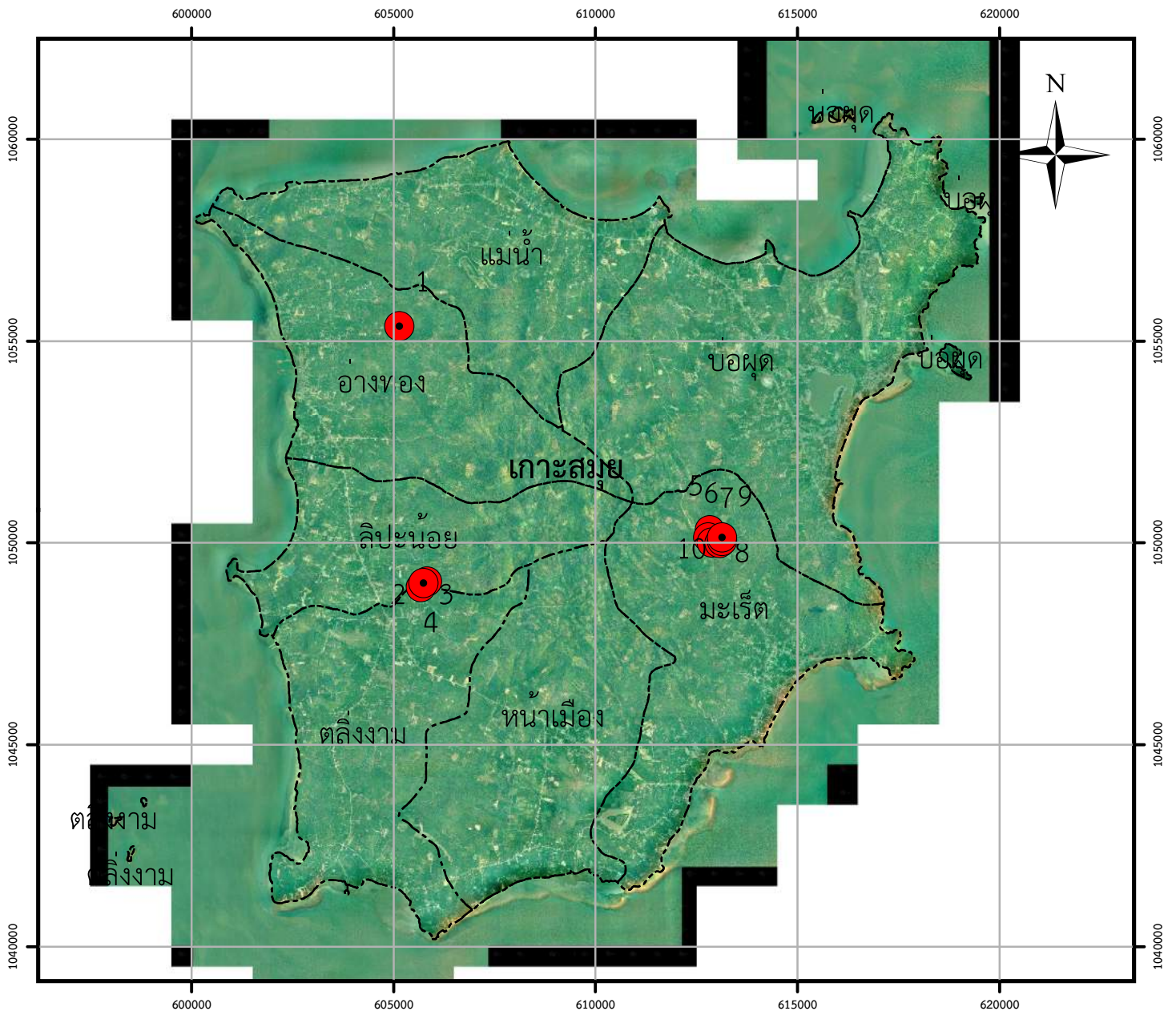
ฝายชลอน้ำ	พิกัด			หมู่ที่	ตำบล	อำเภอ	จังหวัด	หมายเหตุ
	E	N	โซน					
1	605143	1055382	47P		อ่างทอง	เกาะสมุย	สุราษฎร์ธานี	
2	605831	1049058	47P		ลิปะน้อย	เกาะสมุย	สุราษฎร์ธานี	
3	605668	1048910	47P		ลิปะน้อย	เกาะสมุย	สุราษฎร์ธานี	
4	605734	1049016	47P		ลิปะน้อย	เกาะสมุย	สุราษฎร์ธานี	
5	612825	1050324	47P		มะเร็ต	เกาะสมุย	สุราษฎร์ธานี	
6	612786	1050148	47P		มะเร็ต	เกาะสมุย	สุราษฎร์ธานี	
7	612874	1050017	47P		มะเร็ต	เกาะสมุย	สุราษฎร์ธานี	
8	613063	1050000	47P		มะเร็ต	เกาะสมุย	สุราษฎร์ธานี	
9	613131	1050059	47P		มะเร็ต	เกาะสมุย	สุราษฎร์ธานี	
10	613134	1050143	47P		มะเร็ต	เกาะสมุย	สุราษฎร์ธานี	

*ระบบพิกัด UTM WGS 1984

แผนที่แสดงบริเวณพิกัดการก่อสร้างฝายชะลอน้ำแบบกึ่งถาวร
ที่อำเภอเกาะสมุย จังหวัดสุราษฎร์ธานี
ตามโครงการอนุรักษ์ฟื้นฟูทรัพยากรธรรมชาติและสิ่งแวดล้อม
ในเขตพื้นที่คุ้มครองสิ่งแวดล้อมจังหวัดสุราษฎร์ธานี



มาตราส่วน 1:150,000



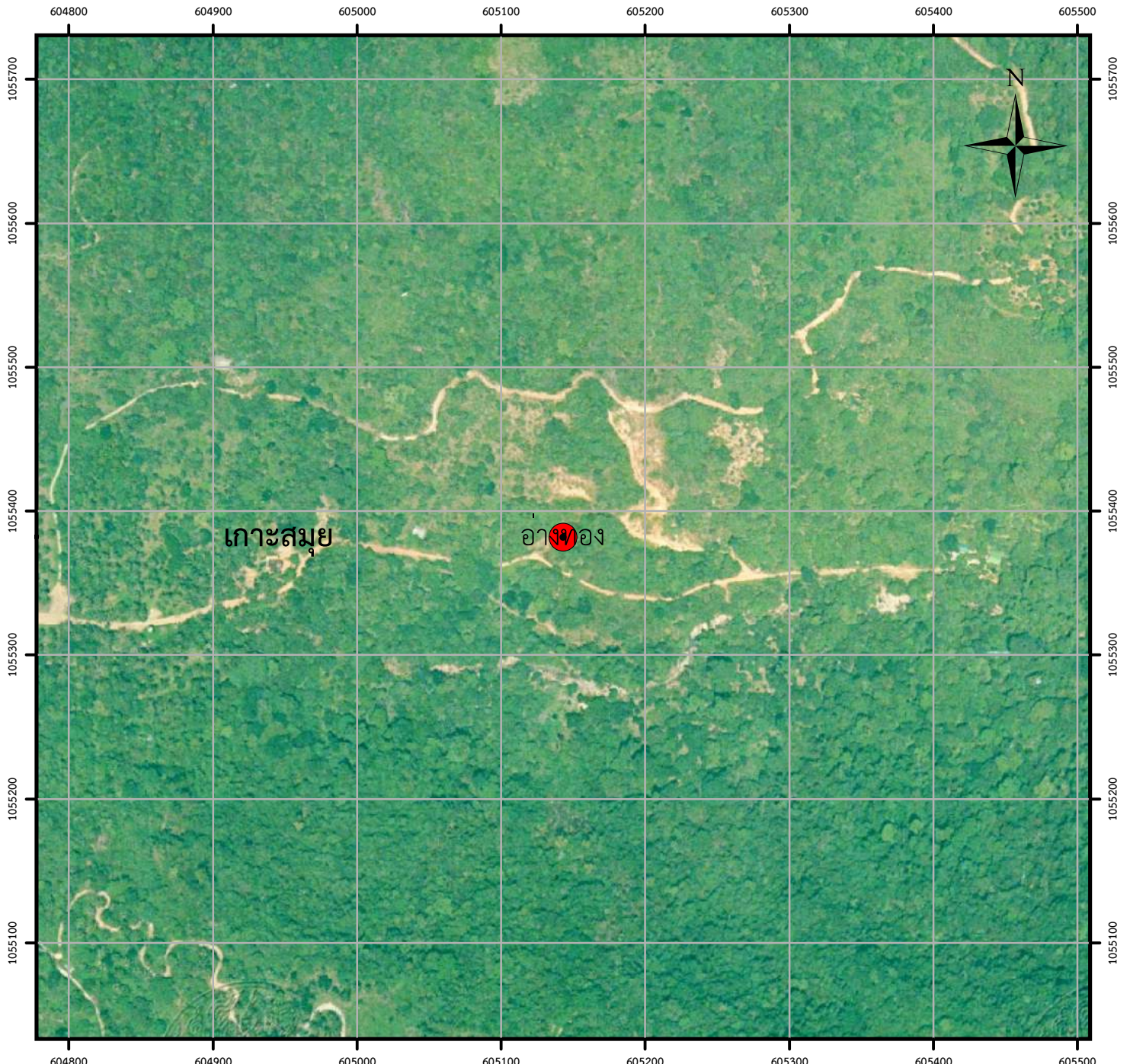
คำอธิบายสัญลักษณ์

 พิกัดก่อสร้างฝายชะลอน้ำแบบกึ่งถาวร

แผนที่แสดงบริเวณพิกัดการก่อสร้างฝายชะลอน้ำแบบกึ่งถาวร
ที่อำเภอเกาะสมุย จังหวัดสุราษฎร์ธานี
ตามโครงการอนุรักษ์ฟื้นฟูทรัพยากรธรรมชาติและสิ่งแวดล้อม
ในเขตพื้นที่คุ้มครองสิ่งแวดล้อมจังหวัดสุราษฎร์ธานี



มาตราส่วน 1:4,000



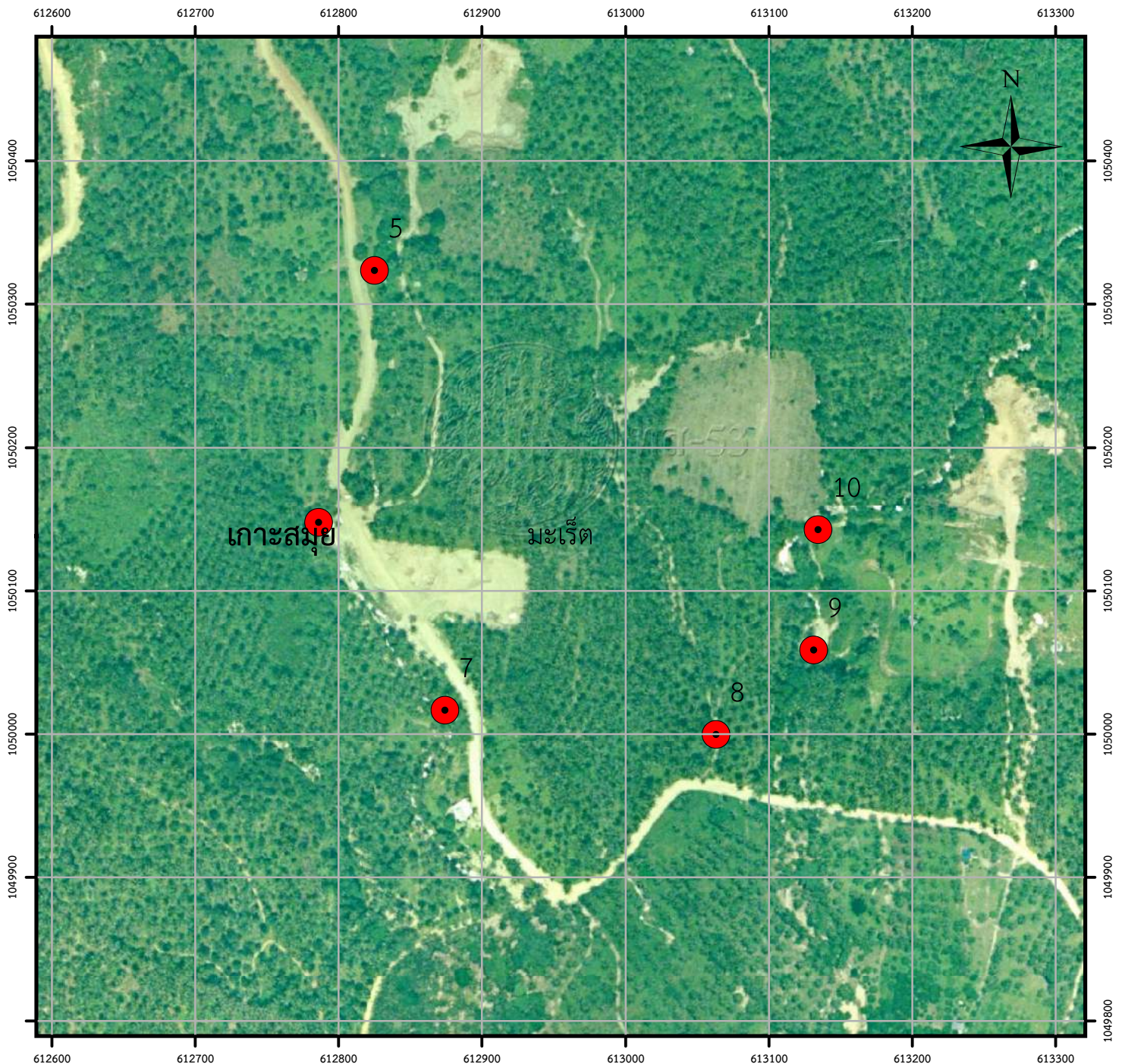
คำอธิบายสัญลักษณ์

-  พิกัดก่อสร้างฝายชะลอน้ำแบบกึ่งถาวร

แผนที่แสดงบริเวณพิกัดการก่อสร้างฝายชะลอน้ำแบบกึ่งถาวร
ที่อำเภอเกาะสมุย จังหวัดสุราษฎร์ธานี
ตามโครงการอนุรักษ์ฟื้นฟูทรัพยากรธรรมชาติและสิ่งแวดล้อม
ในเขตพื้นที่คุ้มครองสิ่งแวดล้อมจังหวัดสุราษฎร์ธานี



มาตราส่วน 1:4,000



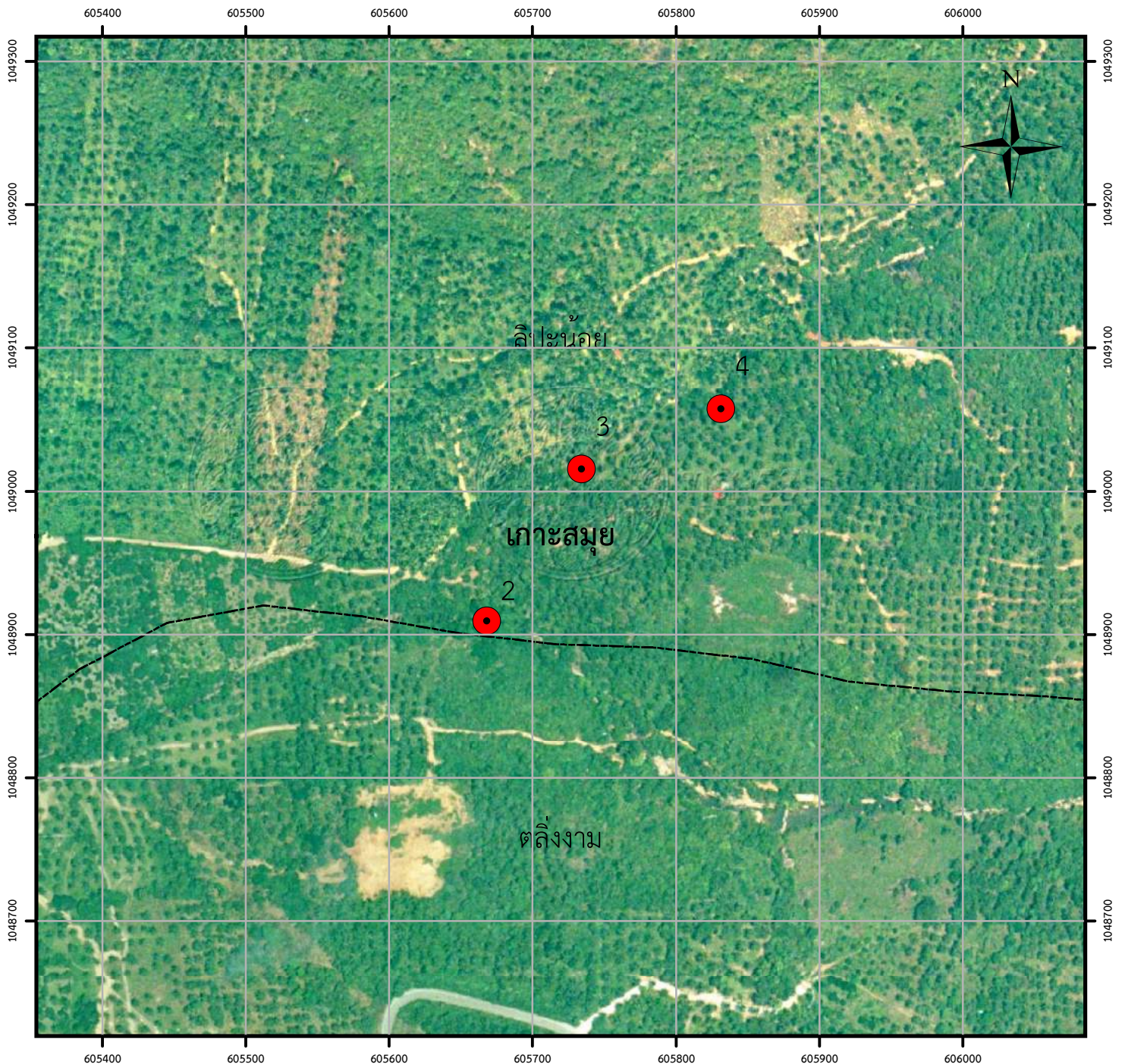
คำอธิบายสัญลักษณ์

- พิกัดก่อสร้างฝายชะลอน้ำแบบกึ่งถาวร


แผนที่แสดงบริเวณพิกัดการก่อสร้างฝายชะลอน้ำแบบกึ่งถาวร
ที่อำเภอเกาะสมุย จังหวัดสุราษฎร์ธานี
ตามโครงการอนุรักษ์ฟื้นฟูทรัพยากรธรรมชาติและสิ่งแวดล้อม
ในเขตพื้นที่คุ้มครองสิ่งแวดล้อมจังหวัดสุราษฎร์ธานี



มาตราส่วน 1:4,000



คำอธิบายสัญลักษณ์

 พิกัดก่อสร้างฝายชะลอน้ำแบบกึ่งถาวร