



# ข่าว

## กระทรวงทรัพยากรธรรมชาติและสิ่งแวดล้อม



### กรมทรัพยากรธรณี

๓๕/๑๐ ถ.พระรามที่ ๖ พุ่งพญาไท เขตราชเทวี กรุงเทพฯ ๑๐๕๐๐ โทรศัพท์ ๐-๒๖๒๑-๙๖๐๓ โทรสาร ๐-๒๖๒๑-๙๖๐๒ www.dmr.go.th

### กรมทรัพยากรธรณี รายงานเหตุการณ์แผ่นดินไหวขนาด ๓.๔

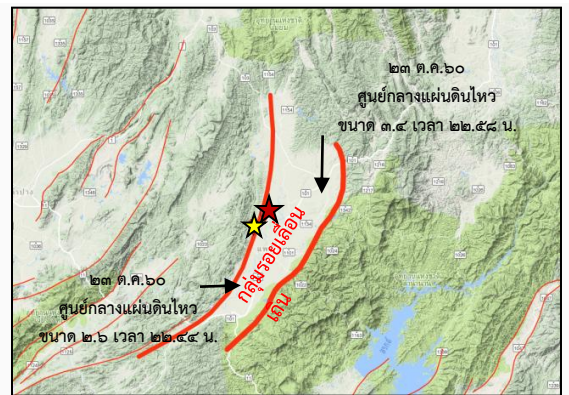
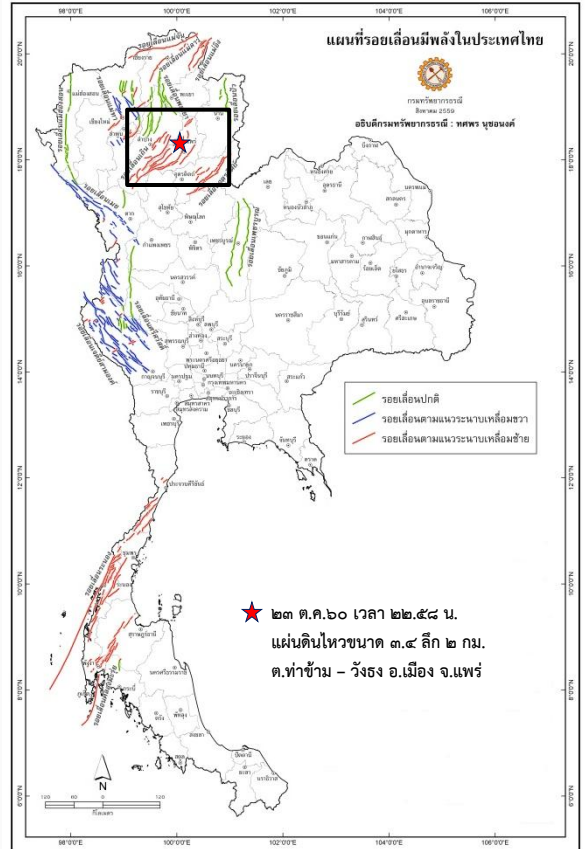
### วันที่ ๒๓ ตุลาคม ๒๕๖๐ เวลา ๒๒.๕๘ น. บริเวณอำเภอเมือง จังหวัดแพร่

#### สถานการณ์

เมื่อวันที่ ๒๓ ตุลาคม ๒๕๖๐ เวลา ๒๒.๕๘ น. เกิดแผ่นดินไหวขนาด ๓.๔ ระดับความลึก ๒ กม. ศูนย์กลางบริเวณตำบลท่าข้าม-วังธง อำเภอเมือง จังหวัดแพร่ ห่างจากตัวอำเภอเมือง ประมาณ ๘ กม. และเวลา ๒๒.๔๔ น. เกิดแผ่นดินไหวขนาด ๒.๖ ระดับความลึก ๕ กม. ศูนย์กลางบริเวณตำบลป่าแมต อำเภอเมือง จังหวัดแพร่ ห่างจากตัวอำเภอเมือง ประมาณ ๕ กม. โดยแผ่นดินไหวทั้ง ๒ เหตุการณ์นี้ ประชาชนในพื้นที่รับรู้ถึงแรงสั่นสะเทือนได้โดยทั่วไป

#### สาเหตุ

สำหรับแผ่นดินไหวครั้งนี้ จัดเป็นแผ่นดินไหวขนาดเล็ก (Minor) สาเหตุเกิดจากการเลื่อนตัวของรอยเลื่อนเถินตามแนวระนาบเลื่อนซ้าย (Left lateral strike slip fault) ซึ่งรอยเลื่อนนี้มีทิศทางการวางตัวในแนวตะวันออกเฉียงเหนือ-ตะวันตกเฉียงใต้ มีความยาวรวมทั้งสิ้นประมาณ ๑๓๐ กิโลเมตร รอยเลื่อนนี้แสดงลักษณะธรณีวิทยาโครงสร้าง และธรณีสัณฐานที่แสดงถึงการเลื่อนตัวครั้งใหม่ๆ เป็นจำนวนมาก ก่อให้เกิดผาชันหลายแห่ง การเลื่อนตัวครั้งใหม่ๆ จะอยู่บริเวณขอบแอ่งตะกอนด้านล่างใกล้ที่ราบลุ่ม ทั้งนี้ในอดีต จังหวัดแพร่ พบว่าเคยเกิดแผ่นดินไหวขนาดค่อนข้างใหญ่มาแล้ว เมื่อประมาณ ๒,๐๐๐ ปี ด้วยขนาด ๖.๖ ศูนย์กลางบริเวณพื้นที่บ้านปางงุ้น ตำบลแม่สรวย อำเภอวังชิ้น จังหวัดแพร่ และหากนับย้อนหลังไปในช่วง ๒๐ ปีที่ผ่านมา พบว่าเกิดแผ่นดินไหวในพื้นที่กลุ่มรอยเลื่อนเถิน ด้วยขนาด ๓.๐-๕.๐ ริกเตอร์ จำนวนมากกว่า ๒๐ ครั้ง ซึ่งถือว่าเป็นพื้นที่ที่เกิดแผ่นดินไหวค่อนข้างบ่อยมาก



#### ผลกระทบ

ประชาชนในพื้นที่อำเภอเมือง จังหวัดแพร่สามารถรับรู้ได้ถึงแรงสั่นสะเทือนจากแผ่นดินไหวได้โดยทั่วไป ไม่มีรายงานความเสียหาย