




คู่มือ
การให้บริการข้อมูลภูมิสารสนเทศ
ศูนย์เทคโนโลยีสารสนเทศและการสื่อสาร
สำนักงานปลัดกระทรวงทรัพยากรธรรมชาติและสิ่งแวดล้อม

คู่มือขั้นตอนการให้บริการด้านภูมิสารสนเทศ
(Procedure Manual)

	คู่มือขั้นตอนการปฏิบัติงาน (Procedure Manual)	รหัส : ICT-๐๒/๕๖
	ชื่องาน: การให้บริการข้อมูลภูมิสารสนเทศ ศูนย์เทคโนโลยีสารสนเทศและการสื่อสาร	หน้า : ๑/๖

๑. วัตถุประสงค์ (Purpose)

เพื่อให้การให้บริการข้อมูลภูมิสารสนเทศของศูนย์เทคโนโลยีสารสนเทศและการสื่อสาร สำนักงานปลัดกระทรวงทรัพยากรธรรมชาติและสิ่งแวดล้อม มีกระบวนการและแนวทางในการให้บริการที่ชัดเจน เพื่อให้บริการประชาชนและหน่วยงานที่เกี่ยวข้องได้อย่างมีประสิทธิภาพ

๒. ขอบเขต (Scope)

ให้บริการข้อมูลภูมิสารสนเทศ ๗๗ จังหวัดของประเทศไทย โดยเริ่มจากผู้ขอรับบริการเขียนคำร้องขอรับบริการมายังศูนย์เทคโนโลยีสารสนเทศและการสื่อสาร เพื่อให้ผู้มีอำนาจทำการพิจารณา อนุมัติ/ไม่อนุมัติ หากไม่อนุมัติจะทำการแจ้งผู้ขอรับบริการเพื่อทราบภายใน ๑ วัน หากอนุมัติ ส่วนพัฒนาระบบและการบริหาร จะดำเนินการให้บริการข้อมูลตามคำร้องขอรับบริการ

๓. ความรับผิดชอบ (Responsibility)


ส่วนพัฒนาระบบและการบริหาร ศูนย์เทคโนโลยีสารสนเทศและการสื่อสาร สำนักงานปลัดกระทรวงทรัพยากรธรรมชาติและสิ่งแวดล้อม ในฐานะส่วนงานที่ดูแลรับผิดชอบด้านภูมิสารสนเทศ

๔. เอกสารอ้างอิง (Reference)

- ๔.๑ แบบฟอร์มขอรับบริการข้อมูลภูมิสารสนเทศ
- ๔.๒ แบบสำรวจความพึงพอใจการให้บริการข้อมูลภูมิสารสนเทศ

๕. นิยาม (Definition)

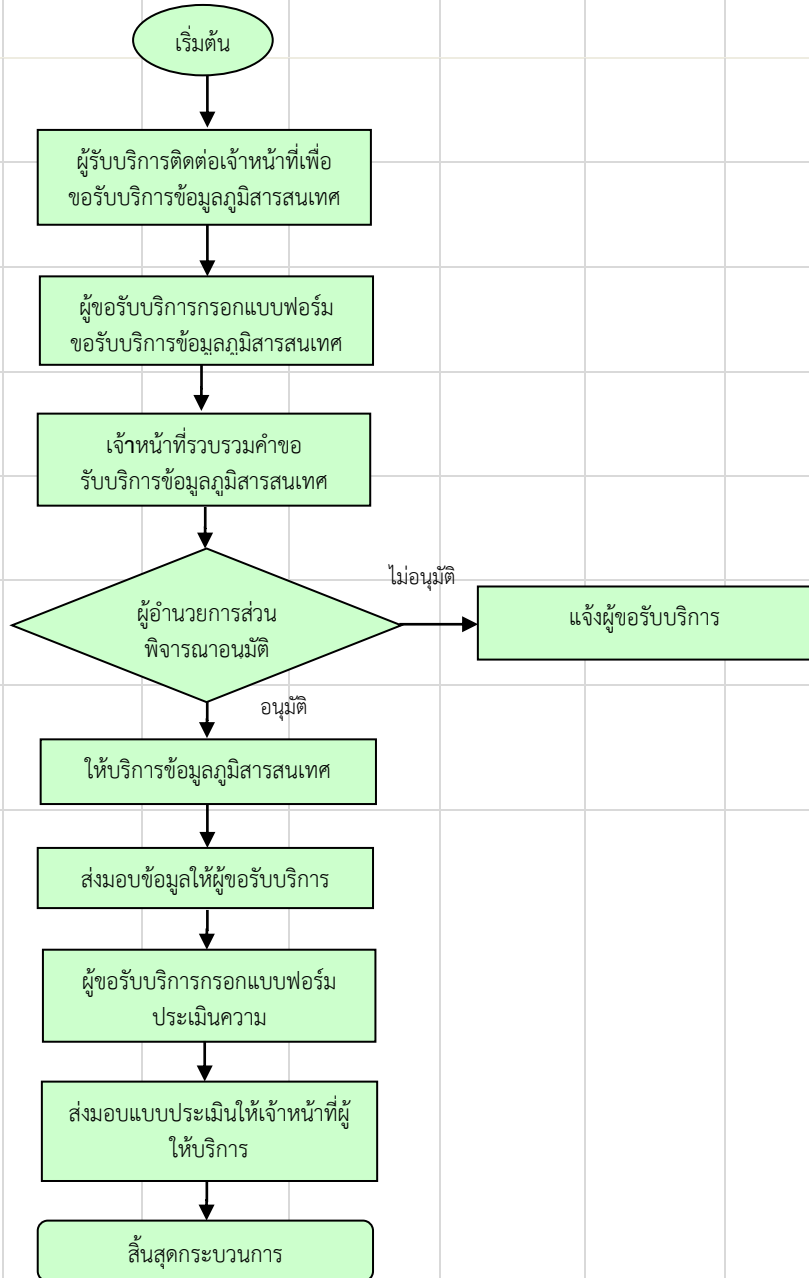
- ๕.๑ **หน่วยงาน:** ส่วนราชการระดับสำนัก/ศูนย์ หรือเทียบเท่า ในสังกัดสำนักงานปลัดกระทรวงทรัพยากรธรรมชาติและสิ่งแวดล้อม ได้แก่ สำนัก/ศูนย์ ในสังกัดส่วนกลาง สำนักงานสิ่งแวดล้อมภาค ๑๖ แห่ง สำนักงานทรัพยากรธรรมชาติและสิ่งแวดล้อมจังหวัด ๗๗ จังหวัด
- ๕.๒ **หน่วยงานอื่นที่เกี่ยวข้อง:** ส่วนราชการระดับกรมหรือเทียบเท่า รัฐวิสาหกิจและองค์กรมหาชน ในสังกัดกระทรวงทรัพยากรธรรมชาติและสิ่งแวดล้อม รวมทั้งหน่วยงานราชการอื่น ๆ
- ๕.๓ **ประชาชน :** ประชาชนทั่วไป นักเรียน นักศึกษา ที่ต้องการรับบริการด้านข้อมูลภูมิสารสนเทศ
- ๕.๔ **ข้อมูล (Data):** ข้อเท็จจริงหรือสาระต่างๆ ที่เกี่ยวข้องกับงานที่ปฏิบัติ อาจเป็นตัวเลขหรือข้อความที่เกิดขึ้นจากการดำเนินงาน หรือที่ได้จากหน่วยงานอื่น ๆ ข้อมูลเหล่านี้ ยังไม่สามารถนำไปใช้ประโยชน์ในการตัดสินใจได้ทันที จะนำไปใช้ได้ก็ต่อเมื่อผ่านกระบวนการประมวลผลแล้ว
- ๕.๕ **ภูมิสารสนเทศ :** ศาสตร์สารสนเทศที่เน้นการบูรณาการเทคโนโลยีทางด้านการสำรวจ การทำแผนที่ และการวิเคราะห์ข้อมูลเชิงพื้นที่เข้าด้วยกัน เพื่อศึกษาเกี่ยวกับพื้นที่บนโลก ประกอบด้วย ระบบสารสนเทศภูมิศาสตร์ (GIS) การรับรู้จากระยะไกล (RS) และระบบกำหนดตำแหน่งบนพื้นโลก (GPS) เทคโนโลยีทั้งสามประเภทนี้สามารถทำงานเป็นอิสระต่อกัน หรือสามารถนำมาเชื่อมโยงร่วมกัน ทำให้ประสิทธิภาพเพิ่มมากขึ้น สามารถนำมาใช้ประโยชน์ได้หลายด้าน เช่น กิจการทหาร การจัดการทรัพยากรธรรมชาติ การจัดการภัยพิบัติต่างๆ การวางผังเมือง และชุมชน หรือแม้แต่ในเชิงธุรกิจก็ได้มีการนำเทคโนโลยีภูมิสารสนเทศศาสตร์มาประยุกต์ใช้และประกอบการวางแผนการตัดสินใจในเรื่องต่างๆ ได้อย่างถูกต้อง รวดเร็ว และมีประสิทธิภาพ


	คู่มือขั้นตอนการปฏิบัติงาน (Procedure Manual)	รหัส : ICT-๐๒/๕๖
	ชื่องาน: การให้บริการข้อมูลภูมิสารสนเทศ ศูนย์เทคโนโลยีสารสนเทศและการสื่อสาร	หน้า : ๒/๖

๕.๖ ระบบภูมิสารสนเทศ : ระบบข้อมูลที่เชื่อมโยงพื้นที่กับค่าพิกัดภูมิศาสตร์ และรายละเอียดของพื้นที่นั้นบนพื้นโลกโดยใช้คอมพิวเตอร์ที่ประกอบด้วย ฮาร์ดแวร์และซอฟต์แวร์เพื่อนำเข้า จัดเก็บ ปรับแก้ แปลงวิเคราะห์ข้อมูล และแสดงผลในรูปแบบต่างๆ เช่น แผนที่ ภาพสามมิติ สถิติตารางข้อมูลร้อยละ เพื่อช่วยในการวางแผนและตัดสินใจของผู้ใช้ให้มีความถูกต้องแม่นยำ ระบบสารสนเทศภูมิศาสตร์เป็นระบบที่สามารถบันทึกข้อมูลเพื่อที่จะแสดงสภาพพื้นที่จริง จึงมีการจัดเก็บข้อมูลประเภทต่างๆ เป็นชั้นๆ (Layer) ซึ่งชั้นข้อมูลเหล่านี้เมื่อนำมาซ้อนทับกัน จะแสดงสภาพพื้นที่จริงได้



ชื่องาน: การให้บริการข้อมูลภูมิสารสนเทศ



	คู่มือขั้นตอนการปฏิบัติงาน (Procedure Manual)	รหัส : ICT-๐๒/๕๖
	ชื่องาน: การให้บริการข้อมูลภูมิสารสนเทศ ศูนย์เทคโนโลยีสารสนเทศและการสื่อสาร	หน้า : ๔/๖

๖. ขั้นตอนการทำงาน (Procedure)

- ๖.๑ เริ่มต้นผู้ขอรับบริการข้อมูลติดต่อเจ้าหน้าที่เพื่อขอรับบริการ
- ๖.๒ ผู้ขอรับบริการกรอกแบบฟอร์มขอรับบริการข้อมูลภูมิสารสนเทศ
- ๖.๓ เจ้าหน้าที่ผู้ให้บริการทำการรวบรวมคำขอรับบริการข้อมูลภูมิสารสนเทศเพื่อนำเสนอผู้อำนวยการส่วน

พิจารณาอนุมัติ

- ๖.๔ ผู้อำนวยการส่วนพิจารณาอนุมัติ/ไม่อนุมัติ คำร้องขอรับบริการ
- ๖.๕ ให้บริการข้อมูลภูมิสารสนเทศ
- ๖.๖ ส่งมอบข้อมูลให้ผู้ขอรับบริการ
- ๖.๗ ผู้ขอรับบริการกรอกแบบฟอร์มประเมินความพึงพอใจต่อการให้บริการ
- ๖.๘ ส่งมอบแบบประเมินให้เจ้าหน้าที่ผู้ให้บริการ
- ๖.๙ สิ้นสุดกระบวนการ

๗. เอกสารแนบท้าย (Attachment)

- ๗.๑ แบบฟอร์มขอรับบริการข้อมูลภูมิสารสนเทศ
- ๗.๒ แบบสำรวจความพึงพอใจการให้บริการข้อมูลภูมิสารสนเทศ